

## ๘. โครงสร้างส่วนราชการและกรอบอัตรากำลัง ๓ ปี

ด้วยคณะกรรมการกลางพนักงานส่วนตำบล (ก.อบต.) ในการประชุมครั้งที่ ๑๑/๒๕๕๘ เมื่อวันที่ ๒๖ พฤศจิกายน ๒๕๕๘ มีมติเห็นชอบประกาศคณะกรรมการกลางพนักงานส่วนตำบล เรื่อง มาตรฐานทั่วไปเกี่ยวกับโครงสร้างส่วนราชการและระดับตำแหน่งขององค์การบริหารส่วนตำบล พ.ศ.๒๕๕๘ ลงวันที่ ๒๘ ธันวาคม ๒๕๕๘ และคณะกรรมการพนักงานส่วนตำบลจังหวัดจันทบุรี ในการประชุมครั้งที่ ๑/๒๕๕๙ เมื่อวันที่ ๑๔ มกราคม ๒๕๕๙ มีมติเห็นชอบให้ปรับปรุงหลักเกณฑ์และเงื่อนไขเกี่ยวกับการบริหารงานบุคคลขององค์การบริหารส่วนตำบลตามประกาศคณะกรรมการพนักงานส่วนตำบลจังหวัดจันทบุรี เรื่อง หลักเกณฑ์และเงื่อนไขเกี่ยวกับการบริหารงานบุคคลขององค์การบริหารส่วนตำบล แก้ไขเพิ่มเติม (ฉบับที่ ๘) พ.ศ.๒๕๕๘ โดยมีการกำหนดโครงสร้างส่วนราชการและระดับตำแหน่งของพนักงานส่วนตำบลเปลี่ยนแปลงไปจากเดิม ซึ่งหลักเกณฑ์ดังกล่าวส่งผลกระทบต่อแผนอัตรากำลัง ๓ ปี ประจำปีงบประมาณ ๒๕๕๘ - ๒๕๖๐

องค์การบริหารส่วนตำบลเกาะเปริดจึงเปลี่ยนแปลงโครงสร้างส่วนราชการและระดับตำแหน่งของพนักงานส่วนตำบล เพื่อให้เป็นไปตามหลักเกณฑ์และเงื่อนไข ดังกล่าว มีรายละเอียดดังนี้

### ๘.๑ โครงสร้างส่วนราชการ

**๑. สำนักงานปลัด อบต.** มีหน้าที่ความรับผิดชอบเกี่ยวกับราชการทั่วไปขององค์การบริหารส่วนตำบลและราชการที่ไม่ได้กำหนดให้เป็นหน้าที่ของกองหรือส่วนราชการใดในองค์การบริหารส่วนตำบล โดยเฉพาะ รวมทั้งกำกับและเร่งรัดการปฏิบัติราชการของส่วนราชการในองค์การบริหารส่วนตำบลให้เป็นไปตามนโยบาย แนวทาง และแผนการปฏิบัติราชการขององค์การบริหารส่วนตำบล

**๒. กองคลัง** มีหน้าที่ความรับผิดชอบเกี่ยวกับงานการจ่าย การรับ การนำส่งเงิน การเก็บรักษาเงิน และเอกสารทางการเงิน การตรวจสอบใบสำคัญเกี่ยวกับเงินเดือน ค่าจ้าง ค่าตอบแทน เงินบำเหน็จบำนาญ เงินอื่นๆ งานเกี่ยวกับการจัดทำงบประมาณ ฐานะทางการเงิน การจัดสรรเงินต่างๆ การจัดทำบัญชีทุกประเภท ทะเบียนคุมเงินรายได้และรายจ่ายต่างๆ การควบคุมการเบิกจ่าย งานทำงบทดลองประจำเดือน ประจำปี งานเกี่ยวกับการพัสดุขององค์การบริหารส่วนตำบล และงานอื่นๆที่เกี่ยวข้องและที่ได้รับมอบหมาย

**๓. กองช่าง** มีหน้าที่รับผิดชอบเกี่ยวกับการสำรวจออกแบบ การจัดทำข้อมูลทางด้านวิศวกรรม การจัดเก็บและทดสอบคุณภาพวัสดุ งานออกแบบและเขียนแบบ การตรวจสอบ การก่อสร้าง งานการควบคุมอาคารตามระเบียบกฎหมาย งานแผนการปฏิบัติ งานการก่อสร้างและซ่อมบำรุง การควบคุมการก่อสร้างและซ่อมบำรุง งานแผนงานด้านวิศวกรรมเครื่องจักรกล การรวบรวมประวัติ ติดตาม ควบคุมการปฏิบัติงานเครื่องจักรกล การควบคุม การบำรุงรักษาเครื่องจักรกลและยานพาหนะ งานเกี่ยวกับแผนงาน ควบคุม เก็บรักษา การเบิกจ่ายวัสดุ อุปกรณ์ อะไหล่ น้ำมันเชื้อเพลิง และงานอื่นๆที่เกี่ยวข้องและที่ได้รับมอบหมาย

**๔. กองการศึกษา ศาสนา และวัฒนธรรม** มีหน้าที่รับผิดชอบเกี่ยวกับการบริหารการศึกษาและพัฒนาการศึกษา ทั้งการศึกษาในระบบการศึกษา การศึกษานอกระบบการศึกษา และการศึกษาตามอัธยาศัย งานบริหารวิชาการ งานโรงเรียน งานกิจการนักเรียน งานการศึกษาปฐมวัย งานกิจการศาสนา ส่งเสริม ประเพณี ศิลปวัฒนธรรม งานกีฬาและนันทนาการ งานกิจกรรมเด็กและเยาวชน และงานอื่นๆ ที่เกี่ยวข้องและที่ได้รับมอบหมาย

**๕. หน่วยตรวจสอบภายใน** มีหน้าที่รับผิดชอบเกี่ยวกับการตรวจสอบการปฏิบัติงานทุกส่วนงานขององค์การบริหารส่วนตำบล และงานอื่นๆ ที่เกี่ยวข้องและที่ได้รับมอบหมาย

## โครงสร้างส่วนราชการองค์การบริหารส่วนตำบลเกาะเปริด

| โครงสร้างตามแผนอัตรากำลังปัจจุบัน   | โครงสร้างตามแผนอัตรากำลังใหม่   | หมายเหตุ |
|---|---|----------|
| <p><b>๑.สำนักงานปลัด อบต.</b></p> <p>๑.๑ งานบริหารงานทั่วไป</p> <ul style="list-style-type: none"> <li>• งานสารบรรณ</li> <li>• งานบริหารงานบุคคล</li> <li>• งานเลือกตั้งและทะเบียนข้อมูล</li> <li>• งานข้อมูลและประชาสัมพันธ์</li> </ul> <p>๑.๒ งานนโยบายและแผน</p> <ul style="list-style-type: none"> <li>• งานนโยบายและแผน</li> <li>• งานวิชาการ</li> <li>• งานงบประมาณ</li> </ul> <p>๑.๓ งานกฎหมายและคดี</p> <ul style="list-style-type: none"> <li>• งานกฎหมายและคดี</li> <li>• งานร้องเรียน ร้องทุกข์ และอุทธรณ์</li> <li>• งานข้อบัญญัติและระเบียบ</li> <li>• งานตรวจสอบภายใน</li> <li>• งานทะเบียนพาณิชย์</li> </ul> <p>๑.๔ งานป้องกันและบรรเทาสาธารณภัย</p> <ul style="list-style-type: none"> <li>• งานอำนวยความสะดวกและประสานงาน</li> <li>• งานป้องกันและบรรเทาสาธารณภัย</li> </ul> <p>๑.๕ งานสาธารณสุขและสิ่งแวดล้อม</p> <ul style="list-style-type: none"> <li>• งานสุขาภิบาลและรักษาความสะอาด</li> <li>• งานอนามัยและสิ่งแวดล้อม</li> <li>• งานส่งเสริมสุขภาพและสาธารณสุข</li> </ul> <p>๑.๖ งานสวัสดิการสังคม</p> <ul style="list-style-type: none"> <li>• งานสงเคราะห์เด็ก สตรี คนชรา ผู้พิการ และผู้ด้อยโอกาส</li> <li>• งานฝึกอบรมส่งเสริมอาชีพ</li> </ul> <p>๑.๗ งานกิจการสภา</p> <ul style="list-style-type: none"> <li>• งานระเบียบ ข้อบังคับการประชุม</li> <li>• งานการประชุม</li> <li>• งานอำนวยความสะดวกและประสานงาน</li> </ul> | <p><b>๑.สำนักงานปลัด อบต.</b></p> <p>๑.๑ งานบริหารงานทั่วไป</p> <ul style="list-style-type: none"> <li>• งานสารบรรณ</li> <li>• งานบริหารงานบุคคล</li> <li>• งานเลือกตั้งและทะเบียนข้อมูล</li> <li>• งานข้อมูลและประชาสัมพันธ์</li> </ul> <p>๑.๒ งานนโยบายและแผน</p> <ul style="list-style-type: none"> <li>• งานนโยบายและแผน</li> <li>• งานวิชาการ</li> <li>• งานงบประมาณ</li> </ul> <p>๑.๓ งานกฎหมายและคดี</p> <ul style="list-style-type: none"> <li>• งานกฎหมายและคดี</li> <li>• งานร้องเรียน ร้องทุกข์ และอุทธรณ์</li> <li>• งานข้อบัญญัติและระเบียบ</li> <li>• งานตรวจสอบภายใน</li> <li>• งานทะเบียนพาณิชย์</li> </ul> <p>๑.๔ งานป้องกันและบรรเทาสาธารณภัย</p> <ul style="list-style-type: none"> <li>• งานอำนวยความสะดวกและประสานงาน</li> <li>• งานป้องกันและบรรเทาสาธารณภัย</li> </ul> <p>๑.๕ งานสาธารณสุขและสิ่งแวดล้อม</p> <ul style="list-style-type: none"> <li>• งานสุขาภิบาลและรักษาความสะอาด</li> <li>• งานอนามัยและสิ่งแวดล้อม</li> <li>• งานส่งเสริมสุขภาพและสาธารณสุข</li> </ul> <p>๑.๖ งานสวัสดิการสังคม</p> <ul style="list-style-type: none"> <li>• งานสงเคราะห์เด็ก สตรี คนชรา ผู้พิการ และผู้ด้อยโอกาส</li> <li>• งานฝึกอบรมส่งเสริมอาชีพ</li> </ul> <p>๑.๗ งานกิจการสภา</p> <ul style="list-style-type: none"> <li>• งานระเบียบ ข้อบังคับการประชุม</li> <li>• งานการประชุม</li> <li>• งานอำนวยความสะดวกและประสานงาน</li> </ul> |          |
| <p><b>๒.ส่วนการคลัง</b></p> <p>๒.๑ งานการเงินและบัญชี</p> <ul style="list-style-type: none"> <li>• งานรับเงิน เบิกจ่ายเงิน</li> <li>• งานจัดทำฎีกาเบิกจ่ายเงิน</li> <li>• งานเก็บรักษาเงิน</li> <li>• งานการบัญชี</li> <li>• งานทะเบียนการคุมเบิกจ่ายเงิน</li> <li>• งานงบบเบิกจ่ายเงิน งบทดลอง และงบแสดงฐานะทางการเงิน</li> </ul>  | <p><b>๒.กองคลัง</b></p> <p>๒.๑ งานการเงินและบัญชี</p> <ul style="list-style-type: none"> <li>• งานรับเงิน เบิกจ่ายเงิน</li> <li>• งานจัดทำฎีกาเบิกจ่ายเงิน</li> <li>• งานเก็บรักษาเงิน</li> <li>• งานการบัญชี</li> <li>• งานทะเบียนการคุมเบิกจ่ายเงิน</li> <li>• งานงบบเบิกจ่ายเงิน งบทดลอง และงบแสดงฐานะทางการเงิน</li> </ul>  |          |

| โครงสร้างตามแผนอัตรากำลังปัจจุบัน  | โครงสร้างตามแผนอัตรากำลังใหม่   | หมายเหตุ |
|--|---|----------|
| <p>๒.๓ งานพัฒนาและจัดเก็บรายได้</p> <ul style="list-style-type: none"> <li>• งานภาษีอากร ค่าธรรมเนียม และค่าเช่า</li> <li>• งานพัฒนารายได้</li> <li>• งานควบคุมกิจการการค้า และค่าปรับ</li> <li>• งานทะเบียนควบคุมและเร่งรัดรายได้</li> <li>• งานแผนที่ภาษี</li> </ul> <p>๒.๔ งานทะเบียนทรัพย์สินและพัสดุ</p> <ul style="list-style-type: none"> <li>• งานทะเบียนทรัพย์สิน</li> <li>• งานพัสดุ</li> <li>• งานทะเบียนเบิกจ่ายวัสดุครุภัณฑ์</li> </ul>   | <p>๒.๒ งานพัฒนาและจัดเก็บรายได้</p> <ul style="list-style-type: none"> <li>• งานภาษีอากร ค่าธรรมเนียม และค่าเช่า</li> <li>• งานพัฒนารายได้</li> <li>• งานควบคุมกิจการการค้า และค่าปรับ</li> <li>• งานทะเบียนควบคุมและเร่งรัดรายได้</li> <li>• งานแผนที่ภาษี</li> </ul> <p>๒.๓ งานทะเบียนทรัพย์สินและพัสดุ</p> <ul style="list-style-type: none"> <li>• งานทะเบียนทรัพย์สิน</li> <li>• งานพัสดุ</li> <li>• งานทะเบียนเบิกจ่ายวัสดุครุภัณฑ์</li> </ul>  |          |
| <p><b>๓.ส่วนโยธา</b></p> <p>๓.๑ งานก่อสร้าง</p> <ul style="list-style-type: none"> <li>• งานก่อสร้างและบูรณะ ถนน สะพาน</li> <li>• งานข้อมูลก่อสร้าง</li> </ul> <p>๓.๒ งานออกแบบและควบคุมอาคาร</p> <ul style="list-style-type: none"> <li>• งานประเมินราคา</li> <li>• งานควบคุมการก่อสร้างอาคาร</li> <li>• งานออกแบบและบริการข้อมูล</li> </ul> <p>๓.๓ งานประสานสาธารณูปโภค</p> <ul style="list-style-type: none"> <li>• งานประสานกิจการประปา</li> <li>• งานไฟฟ้าสาธารณะ</li> <li>• งานระบายน้ำ</li> </ul> <p>๓.๔ งานผังชุมชน</p> <ul style="list-style-type: none"> <li>• งานสำรวจและแผนที่</li> <li>• งานวางผังพัฒนาชุมชน</li> <li>• งานควบคุมทางผังชุมชน</li> </ul> | <p><b>๓.กองช่าง</b></p> <p>๓.๑ งานก่อสร้าง</p> <ul style="list-style-type: none"> <li>• งานก่อสร้างและบูรณะ ถนน สะพาน</li> <li>• งานข้อมูลก่อสร้าง</li> </ul> <p>๓.๒ งานออกแบบและควบคุมอาคาร</p> <ul style="list-style-type: none"> <li>• งานประเมินราคา</li> <li>• งานควบคุมการก่อสร้างอาคาร</li> <li>• งานออกแบบและบริการข้อมูล</li> </ul> <p>๓.๓ งานประสานสาธารณูปโภค</p> <ul style="list-style-type: none"> <li>• งานประสานกิจการประปา</li> <li>• งานไฟฟ้าสาธารณะ</li> <li>• งานระบายน้ำ</li> </ul> <p>๓.๔ งานผังชุมชน</p> <ul style="list-style-type: none"> <li>• งานสำรวจและแผนที่</li> <li>• งานวางผังพัฒนาชุมชน</li> <li>• งานควบคุมทางผังชุมชน</li> </ul> |          |
| <p><b>๔.ส่วนการศึกษา ศาสนา และวัฒนธรรม</b></p> <p>๔.๑ งานบริหารการศึกษา</p> <ul style="list-style-type: none"> <li>• งานบริหารทั่วไป</li> <li>• งานแผนงานและวิชาการ</li> <li>• งานศูนย์พัฒนาเด็กเล็ก</li> </ul> <p>๔.๒ งานส่งเสริมการศึกษา ศาสนา และวัฒนธรรม</p> <ul style="list-style-type: none"> <li>• งานการศึกษานอกระบบ</li> <li>• งานกิจกรรมพัฒนาเด็กและเยาวชน</li> <li>• งานส่งเสริมประเพณี ศาสนา ศิลปะ และวัฒนธรรม</li> <li>• งานส่งเสริมกีฬา</li> </ul>   | <p><b>๔.กองการศึกษา ศาสนา และวัฒนธรรม</b></p> <p>๔.๑ งานบริหารการศึกษา</p> <ul style="list-style-type: none"> <li>• งานบริหารทั่วไป</li> <li>• งานแผนงานและวิชาการ</li> <li>• งานศูนย์พัฒนาเด็กเล็ก</li> </ul> <p>๔.๒ งานส่งเสริมการศึกษา ศาสนา และวัฒนธรรม</p> <ul style="list-style-type: none"> <li>• งานการศึกษานอกระบบ</li> <li>• งานกิจกรรมพัฒนาเด็กและเยาวชน</li> <li>• งานส่งเสริมประเพณี ศาสนา ศิลปะ และวัฒนธรรม</li> <li>• งานส่งเสริมกีฬา</li> </ul>   |          |
|  | <p><b>๕.หน่วยตรวจสอบภายใน</b></p>   |          |

## ๘.๒ การวิเคราะห์การกำหนดตำแหน่ง

จากข้อ ๘.๑ เมื่อองค์การบริหารส่วนตำบลเกาะเปริดได้กำหนดโครงสร้างส่วนราชการตามหลักเกณฑ์และเงื่อนไขเกี่ยวกับการบริหารงานบุคคลขององค์การบริหารส่วนตำบลแล้ว องค์การบริหารส่วนตำบลเกาะเปริดจึงได้ดำเนินการวิเคราะห์กำหนดตำแหน่งจากภารกิจและปริมาณงาน เพื่อให้เหมาะสม คำนึงค่าต่อการใช้จ่ายงบประมาณขององค์การบริหารส่วนตำบล และเพื่อให้การบริหารงานขององค์การบริหารส่วนตำบลเป็นไปอย่างมีประสิทธิภาพ ประสิทธิผลต่อไป ซึ่งพบว่าในปัจจุบันองค์การบริหารส่วนตำบลเกาะเปริดมีการกำหนดตำแหน่งตามโครงสร้างเพียงพอกับภารกิจและปริมาณงานตามอำนาจหน้าที่อยู่แล้ว แต่ประสบปัญหาเกี่ยวกับภาระค่าใช้จ่ายด้านบุคลากรที่เกินร้อยละ ๔๐ ของงบประมาณรายจ่ายประจำปี ตามที่บัญญัติไว้ในมาตรา ๓๕ แห่งพระราชบัญญัติระเบียบบริหารงานบุคคลส่วนท้องถิ่น พ.ศ.๒๕๔๒ จึงมีความจำเป็นต้องยุบตำแหน่งว่าง จำนวน ๓ ตำแหน่ง ในปีงบประมาณ พ.ศ.๒๕๖๐ คือ พนักงานส่วนตำบล ตำแหน่ง นักวิชาการศึกษา ปก./ชก. สังกัด กองการศึกษา ศาสนา และวัฒนธรรม จำนวน ๑ อัตรา เพื่อเป็นการลดภาระค่าใช้จ่ายด้านการบริหาร งานบุคคล ไม่ให้เกินร้อยละ ๔๐ ของงบประมาณรายจ่ายประจำปี พนักงานจ้างตามภารกิจ ตำแหน่ง ผู้ช่วยเจ้าพนักงานธุรการ สังกัดสำนักงานปลัด อบต. จำนวน ๑ อัตรา เนื่องจากปัจจุบันได้บรรจุแต่งตั้งพนักงานส่วนตำบล ตำแหน่ง เจ้าพนักงานธุรการ ที่เป็นตำแหน่งว่างเดิมแล้ว อีกทั้งเป็นการลดภาระค่าใช้จ่ายด้านการบริหารงานบุคคล ไม่ให้เกิน ร้อยละ ๔๐ ของงบประมาณรายจ่ายประจำปี และตำแหน่ง ผู้ช่วยนายช่างไฟฟ้า สังกัด กองช่าง จำนวน ๑ อัตรา ซึ่งเป็นตำแหน่งว่าง เพื่อเป็นการลดภาระค่าใช้จ่ายด้านการบริหารงานบุคคล ไม่ให้เกินร้อยละ ๔๐ ของงบประมาณรายจ่ายประจำปี โดยหากมีปริมาณงานที่เพิ่มขึ้นในอนาคต ก็จะดำเนินการจ้างบุคคลมาปฏิบัติงานในลักษณะจ้างเหมาบริการต่อไป และจากผลการวิเคราะห์ปรากฏตำแหน่งบุคลากรตามโครงสร้างกรอบอัตรากำลังขององค์การบริหารส่วนตำบลเกาะเปริด ดังนี้

### กรอบอัตรากำลัง ๓ ปี ระหว่างปี พ.ศ.๒๕๕๘ - ๒๕๖๐

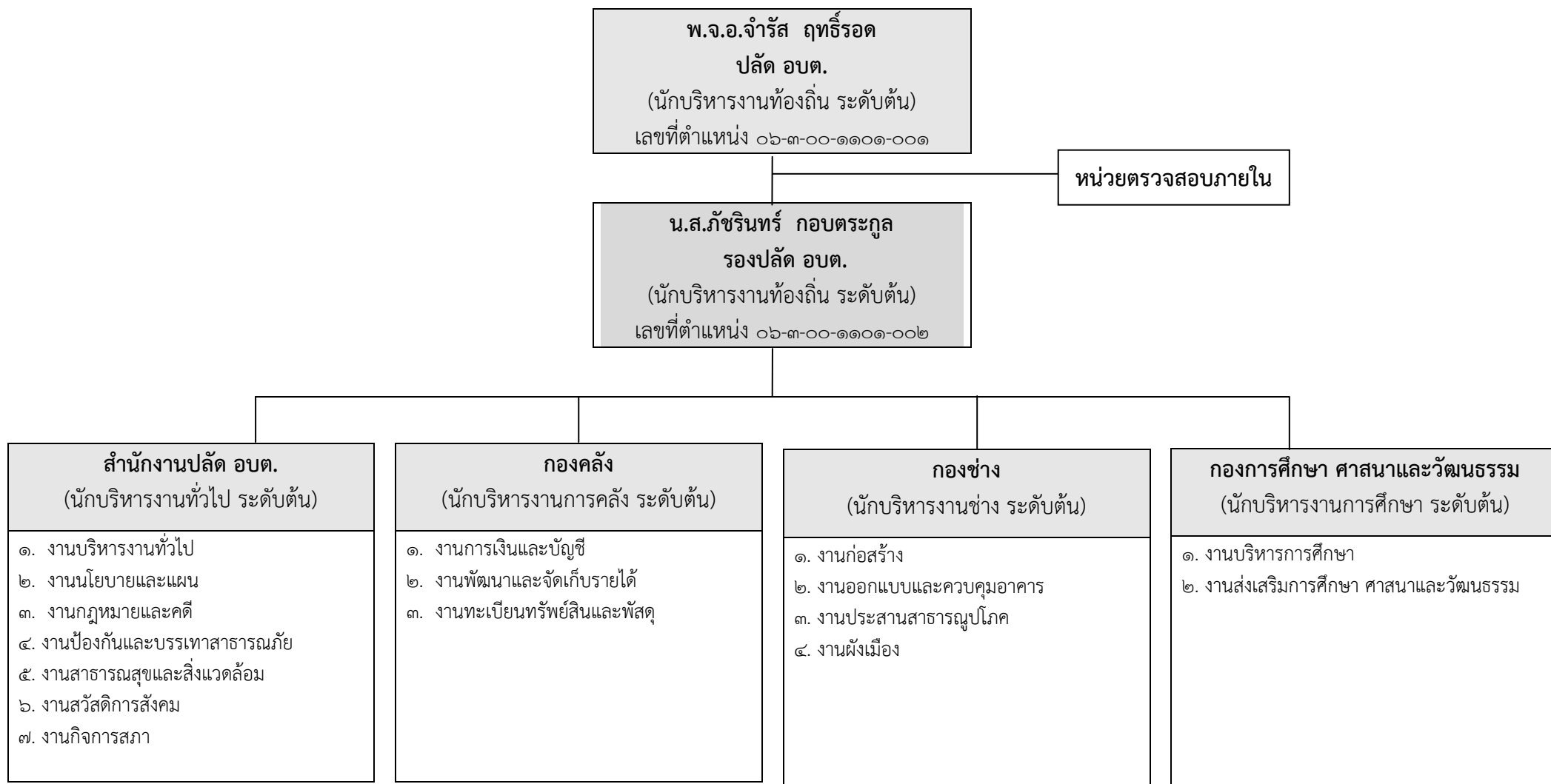
| ส่วนราชการ  | กรอบอัตรากำลังเดิม | กรอบอัตรากำลังตำแหน่งที่คาดว่าจะต้องใช้ในช่วงระยะเวลา ๓ ปีข้างหน้า |      |      | อัตรากำลังคนเพิ่ม/ลด |      |      | หมายเหตุ        |
|---|--------------------|--|------|------|----------------------|------|------|-----------------|
|   |                    | ๒๕๕๘   | ๒๕๕๙ | ๒๕๖๐ | ๒๕๕๘                 | ๒๕๕๙ | ๒๕๖๐ |                 |
| ปลัด อบต. (นักบริหารงานท้องถิ่น ระดับต้น)           | ๑                  | ๑  | ๑    | ๑    | -                    | -    | -    | ระดับต้น        |
| รองปลัด อบต. (นักบริหารงานท้องถิ่น ระดับต้น)        | ๑                  | ๑  | ๑    | ๑    | -                    | -    | -    | ระดับต้น        |
| <b>สำนักงานปลัด อบต. (๐๑)</b>                       |                    |  |      |      |                      |      |      |                 |
| หัวหน้าสำนักปลัด อบต. (นักบริหารงานทั่วไป ระดับต้น) | ๑                  | ๑  | ๑    | ๑    | -                    | -    | -    | ระดับต้น        |
| นักวิเคราะห์นโยบายและแผน (ปก./ชก.)                  | ๑                  | ๑  | ๑    | ๑    | -                    | -    | -    | ระดับชำนาญการ   |
| นิติกร (ปก./ชก.)                                    | ๑                  | ๑  | ๑    | ๑    | -                    | -    | -    | ว่าง            |
| นักทรัพยากรบุคคล (ปก./ชก.)                          | ๑                  | ๑  | ๑    | ๑    | -                    | -    | -    | ระดับชำนาญการ   |
| เจ้าพนักงานธุรการ (ปง./ชง)                          | ๑                  | ๑  | ๑    | ๑    | -                    | -    | -    | ระดับปฏิบัติงาน |
| นักพัฒนาชุมชน (ปก./ชก.)                             | ๑                  | ๑  | ๑    | ๑    | -                    | -    | -    | ระดับปฏิบัติการ |

| ส่วนราชการ  | กรอบ<br>อัตรา | กรอบอัตราตำแหน่งที่คาดว่าจะ<br>ต้องใช้ในช่วง<br>ระยะเวลา ๓ ปีข้างหน้า |           |           | อัตรากำลังคน<br>เพิ่ม/ลด |          |           | หมายเหตุ        |
|---|---------------|---|-----------|-----------|--------------------------|----------|-----------|-----------------|
|   |               | กำลังเดิม   | ๒๕๕๘      | ๒๕๕๙      | ๒๕๖๐                     | ๒๕๕๘     | ๒๕๕๙      |                 |
| <b>พนักงานจ้าง</b>  |               |   |           |           |                          |          |           |                 |
| พนักงานขับเครื่องจักรกลขนาดเบา  | ๑             | ๑   | ๑         | ๑         | -                        | -        | -         | ไม่ว่าง         |
| ผู้ช่วยเจ้าพนักงานธุรการ  | ๑             | ๑   | ๑         | -         | -                        | -        | -๑        | ยุบเลิก         |
| พนักงานขับรถยนต์  | ๑             | ๑   | ๑         | ๑         | -                        | -        | -         | ไม่ว่าง         |
| คนงานประจำรถขยะ   | ๔             | ๔   | ๔         | ๔         | -                        | -        | -         | ไม่ว่าง         |
| นักการภารโรง  | ๑             | ๑   | ๑         | ๑         | -                        | -        | -         | ไม่ว่าง         |
| <b>กองคลัง (๐๒)</b>   |               |   |           |           |                          |          |           |                 |
| ผู้อำนวยการกองคลัง (นักบริหารงานการคลัง ระดับต้น)                           | ๑             | ๑   | ๑         | ๑         | -                        | -        | -         | ระดับต้น        |
| นักวิชาการเงินและบัญชี (ปก./ชก.)  | ๑             | ๑   | ๑         | ๑         | -                        | -        | -         | ระดับชำนาญการ   |
| นักวิชาการพัสดุ (ปก./ชก.)   | ๑             | ๑   | ๑         | ๑         | -                        | -        | -         | ระดับปฏิบัติการ |
| เจ้าพนักงานจัดเก็บรายได้ (ปง./ชง)   | ๑             | ๑   | ๑         | ๑         | -                        | -        | -         | ว่าง            |
| <b>พนักงานจ้าง</b>  |               |   |           |           |                          |          |           |                 |
| *ผู้ช่วยเจ้าหน้าที่จัดเก็บรายได้  | ๑             | ๑   | ๑         | ๑         | -                        | -        | -         | ไม่ว่าง         |
| *ผู้ช่วยเจ้าหน้าที่พัสดุ  | ๑             | ๑   | ๑         | ๑         | -                        | -        | -         | ไม่ว่าง         |
| <b>กองช่าง (๐๕)</b>   |               |   |           |           |                          |          |           |                 |
| ผู้อำนวยการกองช่าง (นักบริหารงานช่าง ระดับต้น)                              | ๑             | ๑   | ๑         | ๑         | -                        | -        | -         | ว่าง            |
| นายช่างโยธา (ปง./ชง)  | ๑             | ๑   | ๑         | ๑         | -                        | -        | -         | ระดับชำนาญงาน   |
| <b>พนักงานจ้าง</b>  |               |   |           |           |                          |          |           |                 |
| ผู้ช่วยนายช่างไฟฟ้า   | ๑             | ๑   | ๑         | -         | -                        | -        | -๑        | ยุบเลิก         |
| <b>กองการศึกษา ศาสนาและวัฒนธรรม (๐๘)</b>                                    |               |   |           |           |                          |          |           |                 |
| ผู้อำนวยการกองการศึกษา ศาสนา และวัฒนธรรม<br>(นักบริหารงานการศึกษา ระดับต้น) | ๑             | ๑   | ๑         | ๑         | -                        | -        | -         | ระดับต้น        |
| นักวิชาการศึกษา (ปก./ชก.)   | ๑             | ๑   | ๑         | -         | -                        | -        | -๑        | ยุบเลิก         |
| ครู   | ๑             | ๑   | ๑         | ๑         | -                        | -        | -         | คศ.๑            |
| <b>พนักงานจ้าง</b>  |               |   |           |           |                          |          |           |                 |
| ผู้ช่วยครูผู้ดูแลเด็ก (ศพด.บ้านเกาะเปริด)                                   | ๑             | ๑   | ๑         | ๑         | -                        | -        | -         | ไม่ว่าง         |
| ผู้ดูแลเด็ก (ศพด.บ้านเขาตาหน่วย)  | ๑             | ๑   | ๑         | ๑         | -                        | -        | -         | ไม่ว่าง         |
| <b>หน่วยตรวจสอบภายใน</b>  |               |   |           |           |                          |          |           |                 |
| -   | -             | -   | -         | -         | -                        | -        | -         |                 |
| <b>พนักงานส่วนตำบล</b>  | <b>๑๗</b>     | <b>๑๗</b>   | <b>๑๗</b> | <b>๑๖</b> | <b>-</b>                 | <b>-</b> | <b>-๑</b> |                 |
| <b>ลูกจ้างประจำ</b>   | <b>-</b>      | <b>-</b>  | <b>-</b>  | <b>-</b>  | <b>-</b>                 | <b>-</b> | <b>-</b>  |                 |
| <b>พนักงานจ้าง</b>  | <b>๑๓</b>     | <b>๑๓</b>   | <b>๑๓</b> | <b>๑๑</b> | <b>-</b>                 | <b>-</b> | <b>-๒</b> |                 |
| <b>รวม</b>  | <b>๓๐</b>     | <b>๓๐</b>   | <b>๓๐</b> | <b>๒๗</b> | <b>-</b>                 | <b>-</b> | <b>-๓</b> |                 |

\* สำหรับตำแหน่งพนักงานจ้างเดิมที่มีผู้ครองตำแหน่ง ขอปรับปรุงชื่อตำแหน่งให้สอดคล้องกับสายงานของข้าราชการหรือพนักงานส่วนท้องถิ่นในระบบแห่ง เมื่อสิ้นสุดสัญญาจ้าง/ตำแหน่งว่าง (ก่อนต่อสัญญาจ้าง/ประกาศสรรหาใหม่)

๑๐. แผนภูมิโครงสร้างการแบ่งส่วนราชการตามแผนอัตรากำลัง ๓ ปี

โครงสร้างส่วนราชการขององค์การบริหารส่วนตำบลเกาะเปริด (อบต.ขนาดกลาง)



## สำนักงานปลัด อบต.

หัวหน้าสำนักงานปลัด อบต.  
นักบริหารงานทั่วไป ระดับต้น (๑)

### ๑. งานบริหารงานทั่วไป

- นักทรัพยากรบุคคล ปก./ชก. (๑)
- เจ้าพนักงานธุรการ ปง./ชง. (๑)

#### พนักงานจ้างตามภารกิจ

- ผช.เจ้าพนักงานธุรการ (๑)

#### พนักงานจ้างทั่วไป

- พนักงานขับรถยนต์ (๑)
- นักการภารโรง (๑)

### ๒. งานนโยบายและแผน

- นักวิเคราะห์นโยบายและแผน ปก./ชก. (๑)

### ๓. งานกฎหมายและคดี

- นิติกร ปก./ชก. (๑)

### ๔. งานป้องกันและบรรเทาสาธารณภัย

### ๕. งานสาธารณสุขและสิ่งแวดล้อม

#### พนักงานจ้างตามภารกิจ

- พนักงานขับเครื่องจักรกลขนาดเบา (๑)

#### พนักงานจ้างทั่วไป

- คนงานประจำรถขยะ (๔)

### ๖. งานสวัสดิการสังคม

- นักพัฒนาชุมชน ปก./ชก. (๑)

### ๗. งานกิจการสภา

## กองคลัง

ผู้อำนวยการกองคลัง  
นักบริหารงานการคลัง ระดับต้น (๑)

### ๑. งานการเงินและบัญชี

- นักวิชาการเงินและบัญชี ปก./ชก. (๑)

### ๒. งานพัฒนาและจัดเก็บรายได้

- เจ้าพนักงานจัดเก็บรายได้ ปง./ชง. (๑)  
พนักงานจ้างตามภารกิจ  
- ผู้ช่วยเจ้าหน้าที่จัดเก็บรายได้ (๑)

### ๓. งานทะเบียนทรัพย์สินและพัสดุ

- นักวิชาการพัสดุ ปก./ชก. (๑)  
พนักงานจ้างตามภารกิจ  
- ผู้ช่วยเจ้าหน้าที่พัสดุ (๑)



## กองช่าง

ผู้อำนวยการกองช่าง  
นักบริหารงานช่าง ระดับต้น (๑)

### ๑. งานก่อสร้าง

### ๒. งานออกแบบและควบคุมอาคาร

- นายช่างโยธา ปง./ชง. (๑)

### ๓. งานประสานสาธารณูปโภค

- ผช.นายช่างไฟฟ้า (๑)

### ๔. งานผังชุมชน

## กองการศึกษา ศาสนา และวัฒนธรรม

ผู้อำนวยการกองการศึกษา ศาสนา และวัฒนธรรม  
นักบริหารงานการศึกษา ระดับต้น (๑)

### ๑. งานบริหารการศึกษา

- ครู คศ.๑ (๑)
- พนักงานจ้างตามภารกิจ
- ผู้ช่วยครูผู้ดูแลเด็ก (๑)
- พนักงานจ้างทั่วไป
- ผู้ดูแลเด็ก (๑)

### ๒. งานส่งเสริมการศึกษา ศาสนา และวัฒนธรรม

- นักวิชาการศึกษา ปก./ชก. (๑)

โครงสร้างการบริหารงานและอัตรากำลัง ๓ ปี

สำนักงานปลัด อบต.

หัวหน้าสำนักงานปลัด อบต.

นางสาวรส เชาว์ปรีชา  
นักบริหารงานทั่วไป ระดับต้น  
(๐๖-๓-๐๑-๒๑๐๑-๐๐๑)

| ๑. งานบริหารงานทั่วไป   |
|---|
| <p><u>พนักงานส่วนตำบล</u></p> <ul style="list-style-type: none"> <li>- นางมณฑนา โพธิ์แก้ว นักทรัพยากรบุคคลชำนาญการ (๐๖-๓-๐๑-๓๑๐๒-๐๐๑)</li> <li>- นางช่อพิกุล วงษ์สุวรรณ เจ้าพนักงานธุรการ ปฏิบัติงาน (๐๖-๓-๐๑-๔๑๐๑-๐๐๑)</li> </ul> <p><u>พนักงานจ้าง</u></p> <ul style="list-style-type: none"> <li>- ผช.เจ้าพนักงานธุรการ (ภารกิจ)</li> <li>- นายทรงพล ไชยริปู พนักงานขับรถยนต์ (ทั่วไป)</li> <li>- นางบุญตา การบุญ นักการภารโรง (ทั่วไป)</li> </ul> |

| ๒. งานนโยบายและแผน   |
|--|
| <p><u>พนักงานส่วนตำบล</u></p> <ul style="list-style-type: none"> <li>- น.ส.มนสิชา ดวงมาลา นักวิเคราะห์นโยบายและแผนชำนาญการ (๐๖-๓-๐๑-๓๑๐๓-๐๐๑)</li> </ul> |

| ๓. งานกฎหมายและคดี  |
|---|
| <p><u>พนักงานส่วนตำบล</u></p> <ul style="list-style-type: none"> <li>- นิตกร ปก./ชก. (ว่าง) (๐๖-๓-๐๑-๓๑๐๕-๐๐๑)</li> </ul> |

| ๔. งานป้องกันและบรรเทาสาธารณภัย |
|---------------------------------|
|                                 |

| ๕. งานสาธารณสุขและสิ่งแวดล้อม  |
|--|
| <p><u>พนักงานจ้าง</u></p> <ul style="list-style-type: none"> <li>- นายอุทัย การบุญ พนักงานขับเครื่องจักรกล ขนาดเบา(ตามภารกิจ)</li> <li>- นายนิรุช ถนนอมศักดิ์ คนงานประจำรถขยะ (ทั่วไป)</li> <li>- นายสมทรง ใจสุทธิ คนงานประจำรถขยะ (ทั่วไป)</li> <li>- นายสมศักดิ์ ใจสุทธิ คนงานประจำรถขยะ (ทั่วไป)</li> <li>- นายสมชาย สุขสวัสดิ์ คนงานประจำรถขยะ (ทั่วไป)</li> </ul> |

| ๖. งานสวัสดิการสังคม  |
|---|
| <p><u>พนักงานส่วนตำบล</u></p> <ul style="list-style-type: none"> <li>- น.ส.บุษราภรณ์ พรตเจริญ นักพัฒนาชุมชนปฏิบัติการ (๐๖-๓-๐๑-๓๘๐๑-๐๐๑)</li> </ul> |

| ๗. งานกิจการสภา |
|-----------------|
|                 |

| ระดับ | อำนาจการท้องถิ่น |      |     | วิชาการ |     |     |     | ทั่วไป |     |     | พนักงานจ้างตามภารกิจ | พนักงานจ้างทั่วไป |
|-------|------------------|------|-----|---------|-----|-----|-----|--------|-----|-----|----------------------|-------------------|
|       | สูง              | กลาง | ต้น | ปก.     | ชก. | ชพ. | ชช. | ปง.    | ชง. | อส. |                      |                   |
| จำนวน | -                | -    | ๑   | ๒       | ๒   | -   | -   | ๑      | -   | -   | ๒                    | ๖                 |

## กองคลัง

### ผู้อำนวยการกองคลัง

น.ส.กนกพร ชำนาญเวช  
นักบริหารงานการคลัง ระดับต้น  
(๐๖-๓-๐๔-๒๑๐๒-๐๐๑)

### ๑. งานการเงินและบัญชี

#### พนักงานส่วนตำบล

- น.ส.ณัฐนันท์ สุขสวัสดิ์ นักวิชาการเงินและบัญชีชำนาญการ  
(๐๖-๓-๐๔-๓๒๐๑-๐๐๑)

### ๒. งานพัฒนาและจัดเก็บรายได้

#### พนักงานส่วนตำบล

- เจ้าพนักงานจัดเก็บรายได้ ปง./ชง. (ว่าง)  
(๐๖-๓-๐๔-๔๒๐๔-๐๐๑)

#### พนักงานจ้าง

- น.ส.วรพร ไชยริปู ผู้ช่วยเจ้าหน้าที่จัดเก็บรายได้ (ตามภารกิจ)

### ๓. งานทะเบียนทรัพย์สินและพัสดุ

#### พนักงานส่วนตำบล

- นายภูวงค์ ไชย양ค์ นักวิชาการพัสดุปฏิบัติการ  
(๐๖-๓-๐๔-๓๒๐๔-๐๐๑)

#### พนักงานจ้าง

- น.ส.อรนุช ท่าหิน ผู้ช่วยเจ้าหน้าที่พัสดุ (ตามภารกิจ)

| ระดับ | อำนวยการท้องถิ่น |      |     | วิชาการ |     |     |     | ทั่วไป |     |     | พนักงานจ้างตามภารกิจ | พนักงานจ้างทั่วไป |
|-------|------------------|------|-----|---------|-----|-----|-----|--------|-----|-----|----------------------|-------------------|
|       | สูง              | กลาง | ต้น | ปก.     | ชก. | ชพ. | ชช. | ปง.    | ชง. | อส. |                      |                   |
| จำนวน | -                | -    | ๑   | ๑       | ๑   | -   | -   | ๑      | -   | -   | ๒                    | -                 |

## กองช่าง

### ผู้อำนวยการกองช่าง

ว่าง

นักบริหารงานช่าง ระดับต้น

(๐๖-๓-๐๕-๒๑๐๓-๐๐๑)

### ๑. งานก่อสร้าง

### ๒. งานออกแบบและควบคุมอาคาร

#### พนักงานส่วนตำบล

- นายสุจิน ประกาศ นายช่างโยธาชำนาญงาน

(๐๖-๓-๐๕-๔๗๐๑-๐๐๑)

### ๓. งานประสานสาธารณูปโภค

#### พนักงานจ้าง

- ผู้ช่วยนายช่างโยธา (ตามภารกิจ)

### ๔. งานผังชุมชน

| ระดับ | อำนวยการท้องถิ่น |      |     | วิชาการ |     |     |     | ทั่วไป |     |     | พนักงานจ้างตามภารกิจ | พนักงานจ้างทั่วไป |
|-------|------------------|------|-----|---------|-----|-----|-----|--------|-----|-----|----------------------|-------------------|
|       | สูง              | กลาง | ต้น | ปก.     | ชก. | ชพ. | ชช. | ปง.    | ชง. | อส. |                      |                   |
| จำนวน | -                | -    | ๑   | -       | -   | -   | -   | -      | ๑   | -   | ๑                    | -                 |

## กองการศึกษา ศาสนา และวัฒนธรรม

ผู้อำนวยการกองการศึกษา ศาสนา และวัฒนธรรม

นายเฉลิมพล เป็ดศรี

นักบริหารงานการศึกษา ระดับต้น

(๐๖-๓-๐๘-๒๑๐๗-๐๐๑)

### ๑. งานบริหารการศึกษา

#### พนักงานครู อบต.

- น.ส.พรหมพร การบุญ ครู คศ.๑  
(๒๒-๒-๐๐๔๘)

#### พนักงานจ้าง

- น.ส.กัลยาณี แก้วมณีโชติ ผู้ช่วยครูผู้ดูแลเด็ก  
(ตามภารกิจ)
- นางกัญญลักษณ์ อุ่นห้วงค์กิติกุล ผู้ช่วยดูแลเด็ก  
(ทั่วไป)

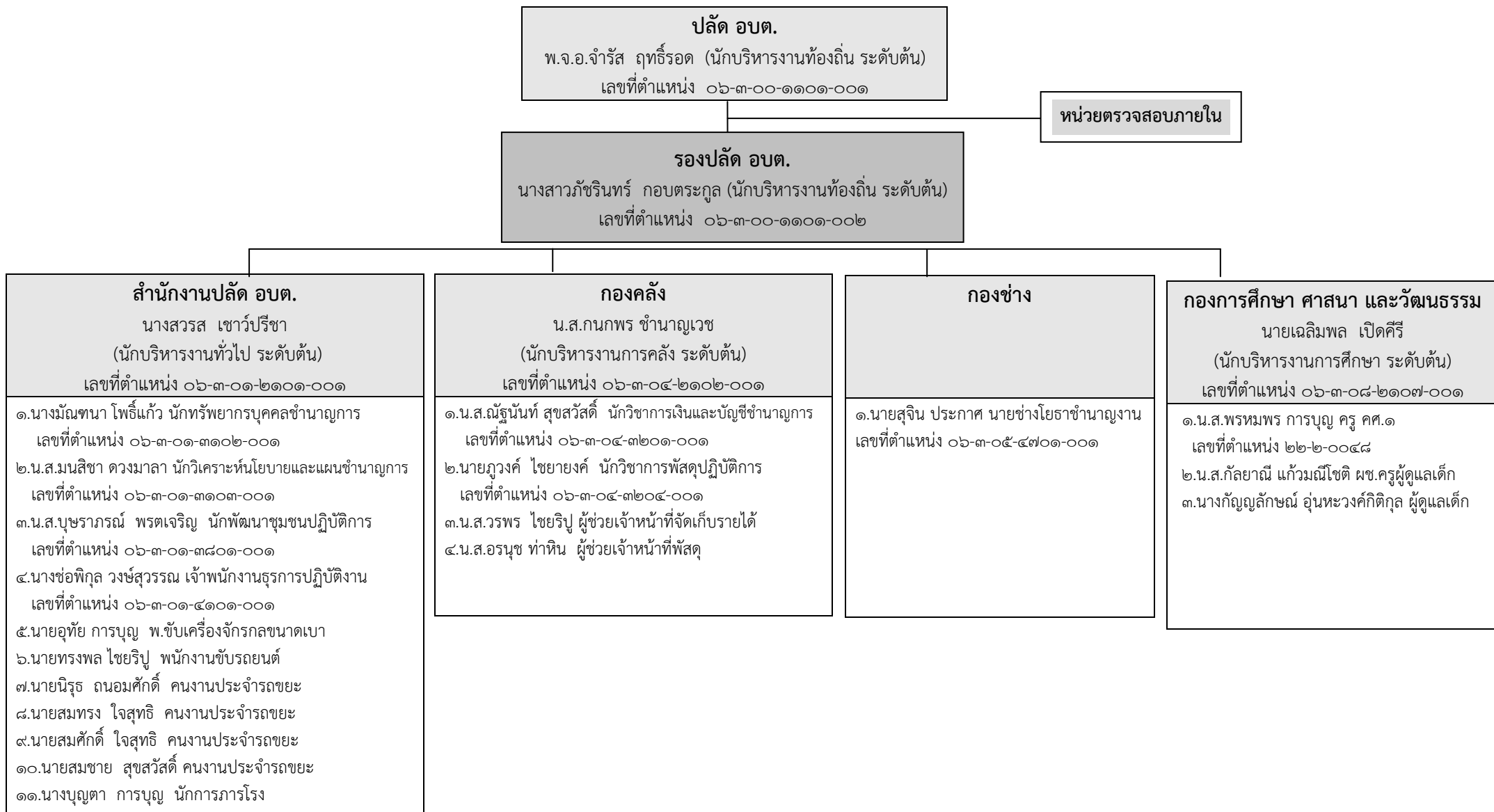
### ๒. งานส่งเสริมการศึกษา ศาสนา และวัฒนธรรม

#### พนักงานส่วนตำบล

- นักวิชาการศึกษา ปก./ชก. (ว่าง)  
(๐๖-๓-๐๘-๓๘๐๓-๐๐๑)

| ระดับ | อำนาจการท้องถิ่น |      |     | วิชาการ |     |     |     | ทั่วไป |     |     | ครู<br>คศ.๑ | พนักงานจ้างตามภารกิจ | พนักงานจ้างทั่วไป |
|-------|------------------|------|-----|---------|-----|-----|-----|--------|-----|-----|-------------|----------------------|-------------------|
|       | สูง              | กลาง | ต้น | ปก.     | ชก. | ชพ. | ชช. | ปจ.    | ชง. | อส. |             |                      |                   |
| จำนวน | -                | -    | ๑   | ๑       | -   | -   | -   | -      | -   | -   | ๑           | ๑                    | ๑                 |

**บัญชีแสดงอัตรากำลังที่ดำรงตำแหน่งอยู่จริง**



| ระดับ | อำนวยการท้องถิ่น |      |     | วิชาการ |     |     |     | ทั่วไป |     |     | ครู | พนักงานจ้างตามภารกิจ | พนักงานจ้างทั่วไป |
|-------|------------------|------|-----|---------|-----|-----|-----|--------|-----|-----|-----|----------------------|-------------------|
|       | สูง              | กลาง | ต้น | ปก.     | ชก. | ชพ. | ชช. | ปง.    | ชง. | อส. |     |                      |                   |
| จำนวน | -                | -    | ๔   | ๓       | ๓   | -   | -   | ๒      | ๑   | -   | ๑   | ๔                    | ๗                 |

**๑๑. บัญชีจัดคนลงสู่ตำแหน่งและการกำหนดเลขที่ตำแหน่งในส่วนราชการ**

**สำนักงานปลัด อบต.**

| ที่ | ชื่อ - สกุล                           | คุณวุฒิ                                  | กรอบอัตราเก่าเดิม |   |        |       | กรอบอัตราค่าใหม่  |   |         |            | เงินเดือน                        |                               |  | หมายเหตุ |
|-----|---------------------------------------|--|-------------------|---|--------|-------|-------------------|---|---------|------------|----------------------------------|-------------------------------|--|----------|
|     |                                       |  | เลขที่ตำแหน่ง     | ตำแหน่ง                                     | ประเภท | ระดับ | เลขที่ตำแหน่ง     | ตำแหน่ง                                     | ประเภท  | ระดับ      | เงินเดือน                        | เงินประจำตำแหน่ง              | เงินเพิ่ม<br>อื่นๆ<br>/เงินค่า<br>ตอบแทน |          |
| ๑   | พนักงานส่วนตำบล<br>พ.จ.อ.จรัส ฤทธิรอด | รปม.<br>(การบริหารทั่วไป)                | ๐๐-๐๑๐๑-๐๐๑       | ปลัด อบต.<br>(นักบริหารงาน อบต.)            | บริหาร | ๗     | ๐๖-๓๐-๐๐-๑๑๐๑-๐๐๑ | ปลัด อบต.<br>(นักบริหารงานท้องถิ่น)         | บพ.     | ต้น        | ๓๔๙,๓๒๐<br>(๒๙,๑๑๐x๖)+(๒๑,๑๑๐x๖) | ๔๖,๕๐๐<br>(๓,๕๐๐x๓)+(๔,๐๐๐x๙) | -  | ๓๙๕,๘๒๐  |
| ๒   | นส.ภัสรินทร์ กอบตระกูล                | รปม.<br>(การปกครอง<br>ท้องถิ่น)          | ๐๐-๐๑๐๑-๐๐๒       | รองปลัด อบต.<br>(นักบริหารงาน อบต.)         | บริหาร | ๗     | ๐๖-๓๐-๐๐-๑๑๐๑-๐๐๒ | รองปลัด อบต.<br>(นักบริหารงานท้องถิ่น)      | บพ.     | ต้น        | ๓๖๒,๖๔๐<br>(๓๐,๒๒๐x๖)+(๓๐,๒๒๐x๖) | ๔๒,๐๐๐<br>(๓,๕๐๐x ๑๒)         | -  | ๔๐๔,๖๔๐  |
| ๓   | นางสาวรส เขาว์ปรีชา                   | รปม.<br>(การบริหารทั่วไป)                | ๐๑-๐๑๐๒-๐๐๑       | หัวหน้าสำนักงานปลัด<br>(นักบริหารงานทั่วไป) | บริหาร | ๖     | ๐๖-๓๐-๐๑-๒๑๐๑-๐๐๑ | หัวหน้าสำนักงานปลัด<br>(นักบริหารงานทั่วไป) | อท.     | ต้น        | ๓๐๙,๗๘๐<br>(๒๕,๖๖๐x๖)+(๒๕,๙๗๐x๖) | ๔๒,๐๐๐<br>(๓,๕๐๐x ๑๒)         | -  | ๓๕๑,๗๘๐  |
| ๔   | นางมณฑนา โพธิ์แก้ว                    | รปม.<br>(การบริหารทั่วไป)                | ๐๑-๐๒๐๘-๐๐๑       | บุคลากร                                     | ทั่วไป | ๖ว    | ๐๖-๓๐-๐๑-๓๑๐๒-๐๐๑ | นักทรัพยากรบุคคล                            | วิชาการ | ชก.        | ๓๐๙,๗๘๐<br>(๒๕,๖๖๐x๖)+(๒๕,๙๗๐x๖) | -                             | -  | ๓๐๙,๗๘๐  |
| ๕   | น.ส.มนสิชา ดวงมาลา                    | รปม.<br>(การจัดการภาครัฐ<br>และภาคเอกชน) | ๐๑-๐๒๐๑-๐๐๑       | เจ้าหน้าที่วิเคราะห์<br>นโยบายและแผน        | ทั่วไป | ๕     | ๐๖-๓๐-๐๑-๓๑๐๓-๐๐๑ | นักวิเคราะห์นโยบาย<br>และแผน                | วิชาการ | ชก.        | ๒๙๒,๕๖๐<br>(๒๔,๒๗๐x๖)+(๒๔,๔๙๐x๖) | -                             | -  | ๒๙๒,๕๖๐  |
| ๖   | ว่างเดิม                              | -  | ๐๑-๐๒๐๒-๐๐๑       | นิติกร                                      | ทั่วไป | ๓-๕/๖ | ๐๖-๓๐-๐๑-๓๑๐๕-๐๐๑ | นิติกร                                      | วิชาการ | ปก/<br>ชก. | ๓๐๙,๐๐๐<br>(๒๑,๘๙๐x๖)+(๒๙,๖๑๐x๖) | -                             | -  | ๓๐๙,๐๐๐  |
| ๗   | นส.บุษราภรณ์ พรตเจริญ                 | ศศ.บ.<br>(รัฐประศาสนศาสตร์)              | ๐๑-๐๗๐๓-๐๐๑       | นักพัฒนาชุมชน                               | ทั่วไป | ๔     | ๐๖-๓๐-๐๑-๓๘๐๑-๐๐๑ | นักพัฒนาชุมชน                               | วิชาการ | ปก.        | ๒๕๘,๐๐๐<br>(๒๑,๕๐๐x๖)+(๒๑,๕๐๐x๖) | -                             | -  | ๒๕๘,๐๐๐  |
| ๘   | นางช่อพิกุล วงษ์สุวรรณ                | บข.บ.<br>(การบัญชี)                      | ๐๑-๐๒๐๒-๐๐๑       | เจ้าพนักงานธุรการ                           | ทั่วไป | ๒     | ๐๖-๓๐-๐๑-๔๑๐๑-๐๐๑ | เจ้าพนักงานธุรการ                           | ทั่วไป  | ปง.        | ๑๔๓,๔๖๐<br>(๑๑,๙๕๐x๖)+(๑๑,๙๖๐x๖) | -                             | -  | ๑๔๓,๔๖๐  |
| ๙   | พนักงานจ้าง<br>นายอุทัย การบุญ        | ม.๖                                      | -                 | พนักงานขับเครื่องจักรกล<br>ขนาดเบา          | -      | -     | -                 | พนักงานขับเครื่องจักรกล<br>ขนาดเบา          | -       | -          | ๑๕๐,๒๔๐<br>(๑๒,๕๒๐x๑๒)           | -                             | -  | ๑๕๐,๒๔๐  |
| ๑๐  | ว่างเดิม                              | -  | -                 | ผช.เจ้าหน้าที่ธุรการ                        | -      | -     | -                 | ผช.เจ้าพนักงานธุรการ                        | -       | -          | ๑๓๘,๐๐๐                          | -                             | -  | ๑๓๘,๐๐๐  |
| ๑๑  | นายทรงพล ไชยริปู                      | ม.๖                                      | -                 | พนักงานขับรถยนต์                            | -      | -     | -                 | พนักงานขับรถยนต์                            | -       | -          | ๑๐๘,๐๐๐                          | -                             | -  | ๑๐๘,๐๐๐  |
| ๑๒  | นายนิรุช ถนอมศักดิ์                   | ม.๖                                      | -                 | คณงานประจำรถขยะ                             | -      | -     | -                 | คณงานประจำรถขยะ                             | -       | -          | ๑๐๘,๐๐๐                          | -                             | -  | ๑๐๘,๐๐๐  |
| ๑๓  | นายสมทรง ใจสุทธิ                      | ม.๖                                      | -                 | คณงานประจำรถขยะ                             | -      | -     | -                 | คณงานประจำรถขยะ                             | -       | -          | ๑๐๘,๐๐๐                          | -                             | -  | ๑๐๘,๐๐๐  |
| ๑๔  | นายสมศักดิ์ ใจสุทธิ                   | ป.๖                                      | -                 | คณงานประจำรถขยะ                             | -      | -     | -                 | คณงานประจำรถขยะ                             | -       | -          | ๑๐๘,๐๐๐                          | -                             | -  | ๑๐๘,๐๐๐  |
| ๑๕  | นายสมชาย สุขสวัสดิ์                   | ม.๖                                      | -                 | คณงานประจำรถขยะ                             | -      | -     | -                 | คณงานประจำรถขยะ                             | -       | -          | ๑๐๘,๐๐๐                          | -                             | -  | ๑๐๘,๐๐๐  |
| ๑๖  | นางบุญตา การบุญ                       | ป.๔                                      | -                 | นักการภารโรง                                | -      | -     | -                 | นักการภารโรง                                | -       | -          | ๑๐๘,๐๐๐                          | -                             | -  | ๑๐๘,๐๐๐  |



## กองคลัง

| ที่ | ชื่อ - สกุล                          | คุณวุฒิ          | กรอบอัตรากำลังเดิม |  |        |       | กรอบอัตรากำลังใหม่ |   |         |             | เงินเดือน                        |                       |  | หมายเหตุ |
|-----|--------------------------------------|------------------|--------------------|--|--------|-------|--------------------|---|---------|-------------|----------------------------------|-----------------------|--|----------|
|     |                                      |                  | เลขที่ตำแหน่ง      | ตำแหน่ง                                  | ประเภท | ระดับ | เลขที่ตำแหน่ง      | ตำแหน่ง                                     | ประเภท  | ระดับ       | เงินเดือน                        | เงินประจำตำแหน่ง      | เงินเพิ่ม<br>อื่นๆ<br>/เงินค่า<br>ตอบแทน |          |
| ๑.  | พนักงานส่วนตำบล<br>นส.กนกพร ชำนาญเวช | บธ.บ.(การบัญชี)  | ๐๔-๐๑๐๓-๐๐๑        | หัวหน้าส่วนการคลัง<br>(นักบริหารงานคลัง) | บริหาร | ๖     | ๐๖-๓-๐๔-๒๑๐๒-๐๐๑   | ผู้อำนวยการกองคลัง<br>(นักบริหารงานการคลัง) | อท.     | ต้น         | ๒๗๖,๐๐๐<br>(๒๒,๙๒๐x๖)+(๒๓,๐๘๐x๖) | ๔๒,๐๐๐<br>(๓,๕๐๐x ๑๒) | -  | ๓๑๘,๐๐๐  |
| ๒   | นส.ณัฐนันท์ สุขสวัสดิ์               |                  | ๐๔-๐๓๐๗-๐๐๑        | นักวิชาการเงิน<br>และบัญชี               | ทั่วไป | ๕     | ๐๖-๓-๐๔-๓๒๐๑-๐๐๑   | นักวิชาการเงิน<br>และบัญชี                  | วิชาการ | ชก.         | ๒๗๐,๖๖๐<br>(๒๒,๔๙๐x๖)+(๒๒,๖๒๐x๖) | -                     | -  | ๒๗๐,๖๖๐  |
| ๓   | นายภูวงค์ ไชยวงค์                    | บธ.บ.(การจัดการ) | ๐๔-๐๓๑๑-๐๐๑        | นักวิชาการพัสดุ                          | ทั่วไป | ๕     | ๐๖-๓-๐๔-๓๒๐๔-๐๐๑   | นักวิชาการพัสดุ                             | วิชาการ | ปก.         | ๒๔๐,๙๖๐<br>(๒๐,๐๔๐x๖)+(๒๐,๑๒๐x๖) | -                     | -  | ๒๔๐,๙๖๐  |
| ๔   | ว่างเดิม                             | -                | ๐๔-๐๓๐๙-๐๐๑        | เจ้าพนักงาน<br>จัดเก็บรายได้             | ทั่วไป | ๒-๔/๕ | ๐๖-๓-๐๔-๔๒๐๔-๐๐๑   | เจ้าพนักงาน<br>จัดเก็บรายได้                | ทั่วไป  | ปง./<br>ชง. | ๒๕๖,๔๔๐<br>(๑๗,๙๑๕x๖)+(๒๔,๘๒๕x๖) | -                     | -  | ๒๕๖,๔๔๐  |
| ๕   | พนักงานจ้าง<br>น.ส.วรพร ไชยริปู      | บธ.บ.(การบัญชี)  | -                  | ผช.เจ้าหน้าที่<br>จัดเก็บรายได้          |        | -     | -                  | ผช.เจ้าหน้าที่<br>จัดเก็บรายได้             |         | -           | ๑๕๐,๒๔๐<br>(๑๒,๕๒๐x๑๒)           | -                     | -  | ๑๕๐,๒๔๐  |
| ๖   | น.ส.อรนุช ท่าหิน                     | บธ.บ.(การตลาด)   | -                  | ผช.เจ้าหน้าที่พัสดุ                      |        | -     | -                  | ผช.เจ้าหน้าที่พัสดุ                         |         | -           | ๑๓๕,๙๖๐<br>(๑๑,๓๓๐x๑๒)           | -                     | -  | ๑๓๕,๙๖๐  |

## กองช่าง

| ที่ | ชื่อ - สกุล             | คุณวุฒิ            | กรอบอัตรากำลังเดิม |                                       |        |       | กรอบอัตรากำลังใหม่ |  |        |       | เงินเดือน                        |                       |  | หมายเหตุ |
|-----|-------------------------|--------------------|--------------------|---------------------------------------|--------|-------|--------------------|--|--------|-------|----------------------------------|-----------------------|--|----------|
|     |                         |                    | เลขที่ตำแหน่ง      | ตำแหน่ง                               | ประเภท | ระดับ | เลขที่ตำแหน่ง      | ตำแหน่ง                                  | ประเภท | ระดับ | เงินเดือน                        | เงินประจำตำแหน่ง      | เงินเพิ่ม<br>อื่นๆ<br>/เงินค่า<br>ตอบแทน |          |
| ๑   | ว่างเดิม                | -                  | ๐๕-๐๑๐๔-๐๐๑        | หัวหน้าส่วนโยธา<br>(นักบริหารงานช่าง) | บริหาร | ๖     | ๐๖-๓-๐๕-๒๑๐๓-๐๐๑   | ผู้อำนวยการกองช่าง<br>(นักบริหารงานช่าง) | อท.    | ต้น   | ๓๔๖,๒๐๐<br>(๒๔,๙๐๐x๖)+(๒๒,๘๐๐x๖) | ๔๒,๐๐๐<br>(๓,๕๐๐x ๑๒) | -  | ๓๘๘,๒๐๐  |
| ๒   | นายสุจิน ประกาศ         | ปวส.(ช่างก่อสร้าง) | ๐๕-๐๕๐๓-๐๐๑        | นายช่างโยธา                           | ทั่วไป | ๖ว    | ๐๖-๓-๐๕-๔๗๐๑-๐๐๑   | นายช่างโยธา                              | ทั่วไป | ชง.   | ๒๘๕,๘๔๐<br>(๒๓,๘๒๐x๖)+(๒๓,๘๒๐x๖) | -                     | -  | ๒๘๕,๘๔๐  |
| ๓   | พนักงานจ้าง<br>ว่างเดิม | -                  | -                  | ผช.ช่างไฟฟ้า                          |        | -     | -                  | ผช.นายช่างไฟฟ้า                          |        | -     | ๑๓๘,๐๐๐                          | -                     | -  | ๑๓๘,๐๐๐  |

**กองการศึกษา ศาสนา และวัฒนธรรม**

| ที่ | ชื่อ - สกุล                            | คุณวุฒิ                 | กรอบอัตรากำลังเดิม |  |        |       | กรอบอัตรากำลังใหม่ |   |         |            | เงินเดือน                        |                       |  | หมายเหตุ |
|-----|--|-------------------------|--------------------|--|--------|-------|--------------------|---|---------|------------|----------------------------------|-----------------------|--|----------|
|     |  |                         | เลขที่ตำแหน่ง      | ตำแหน่ง                                    | ประเภท | ระดับ | เลขที่ตำแหน่ง      | ตำแหน่ง   | ประเภท  | ระดับ      | เงินเดือน                        | เงินประจำตำแหน่ง      | เงินเพิ่ม<br>อื่นๆ<br>/เงินค่า<br>ตอบแทน |          |
| ๑   | พนักงานส่วนตำบล<br>นายเฉลิมพล เป็ดศิรี | คบ. (สังคมศึกษา)        | ๐๘-๐๑๐๘-๐๐๑        | หัวหน้าส่วนการศึกษา<br>(นักบริหารการศึกษา) | บริหาร | ๖     | ๐๖-๓-๐๘-๒๑๐๗-๐๐๑   | ผู้อำนวยการ<br>กองการศึกษา ศาสนา<br>และวัฒนธรรม<br>(นักบริหารงาน<br>การศึกษา) | อท.     | ต้น        | ๒๘๖,๙๘๐<br>(๒๓,๘๒๐x๖)+(๒๔,๐๑๐x๖) | ๔๒,๐๐๐<br>(๓,๕๐๐x ๑๒) | -  | ๓๒๘,๙๘๐  |
| ๒   | ว่างเดิม                               | -                       | ๐๘-๐๘๐๕-๐๐๑        | นักวิชาการศึกษา                            | ทั่วไป | ๓-๕/๖ | ๐๖-๓-๐๘-๓๘๐๓-๐๐๑   | นักวิชาการศึกษา   | วิชาการ | ปก/<br>ชก. | ๓๐๙,๐๐๐<br>(๒๑,๘๙๐x๖)+(๒๙,๖๑๐x๖) | -                     | -  | ๓๐๙,๐๐๐  |
| ๓   | น.ส.พรหมพร การบุญ                      | คบ.<br>(การศึกษาปฐมวัย) | ๒๒-๒-๐๐๔๘          | ครูผู้ดูแลเด็ก                             |        | คศ.๑  | ๒๒-๒-๐๐๔๘          | ครูผู้ดูแลเด็ก  |         | คศ.๑       | -                                | -                     | -  | -        |
| ๔   | พนักงานจ้าง<br>น.ส.กัลยาณี แก้วมณีโชติ | คบ.<br>(การศึกษาปฐมวัย) | -                  | ผู้ช่วยครูผู้ดูแลเด็ก                      |        | -     | -                  | ผู้ช่วยครูผู้ดูแลเด็ก   |         | -          | -                                | -                     | -  | -        |
| ๕   | นางกัญญลักษณ์ อุ่นหะวงค์กิติกุล        | คบ.<br>(การศึกษาปฐมวัย) | -                  | ผู้ดูแลเด็ก                                |        | -     | -                  | ผู้ดูแลเด็ก   |         | -          | -                                | -                     | -  | -        |
|     |  |                         |                    |  |        |       |                    |   |         |            | <b>รวมเป็นเงินทั้งสิ้น</b>       | <b>๖,๒๒๓,๕๖๐</b>      |  |          |

ภาคผนวก